



Service Bulletin

Date: November 20, 2009

Product Line: Snowmobile

Bulletin No: 2010-1-09

Subject: Air Silencer and/or Expansion Chamber Covers

Affected Models: 2010 F8 models - See attached VIN list for affected models.

■ **NOTE:** For identification purposes, it is necessary to refer to only the last six digits of the VIN. Also please refer to Cat Tracker to verify if a VIN is affected by this Service Bulletin.

Condition A: On certain 2010 F8 models the air silencer assembly does not seal properly and must be replaced.

Condition B: On certain 2010 F8 models, two conditions exist: (1) The air silencer assembly does not seal properly and must be replaced: (2) The upper and lower expansion chamber covers may separate and must be replaced.

CAUTION

These conditions must be corrected before the snowmobile is sold and/or operated or damage to the engine may occur.

Solution A&B: Install new Air Silencer Assembly and/or Upper and Lower Expansion Chamber covers according to the instruction in the Snowmobile Service Manual.

Parts: An appropriate number of Air Silencer assemblies and/or Expansion Chamber Covers will be shipped at no cost to your dealership.

Warranty A: A labor allowance of 0.9 hr will be paid per air silencer replacement.

Warranty B: A labor allowance of 1.0 hr will be paid per replacement of the air silencer assembly and expansion chamber covers.

■ **NOTE:** Once the air silencer is replaced, split the old air silencer and remove and retain the part number stamped on the inside of either section of the air silencer. See Fig. 1.

Fig. 1



SNO-516A

■ **NOTE:** It is required to enter the current mileage of each affected model at the time the claim is submitted.

⚠ ATTENTION

To ensure that the necessary service work is completed in a timely manner and that this issue can be resolved, Arctic Cat is requesting that all service work be completed prior to November 20, 2010. All warranty claims directly related to this issue will not be honored after November 20, 2010, without prior approval.

Condition A

W3AT112037	W3AT112359	W4AT112421
W9AT112091	WXAT112360	W1AT112425
W0AT112092	W1AT112361	W3AT112426
W2AT112093	W5AT112363	W5AT112427
W6AT112095	W7AT112364	W7AT112428
W8AT112096	W9AT112365	W9AT112429
WXAT112097	W0AT112366	W5AT112430
W3AT112099	W2AT112367	W9AT112432
W6AT112100	W4AT112368	W2AT112434
W8AT112101	W6AT112369	W8AT112437
WXAT112102	W2AT112370	WXAT112438
W3AT112104	W4AT112371	W1AT112439
W5AT112105	W6AT112372	
W7AT112106	W8AT112373	
W0AT112108	WXAT112374	
W2AT112109	W1AT112375	
W9AT112110	W3AT112376	
W0AT112111	W5AT112377	
W2AT112112	W7AT112378	
W4AT112113	W9AT112379	
W6AT112114	W5AT112380	
W1AT112117	W7AT112381	
W5AT112119	W9AT112382	
W1AT112120	W0AT112383	
W3AT112121	W2AT112384	
W5AT112122	W4AT112385	
W7AT112123	W6AT112386	
W9AT112124	W8AT112387	
W2AT112126	WXAT112388	
W3AT112166	W1AT112389	
WXAT112178	W8AT112390	
W3AT112202	WXAT112391	
W6AT112209	W1AT112392	
W9AT112219	W3AT112393	
W9AT112348	W5AT112394	
W7AT112350	W7AT112395	
W9AT112351	W9AT112396	
W0AT112352	W2AT112398	
W2AT112353	W4AT112399	
W4AT112354	W7AT112400	
W6AT112355	W9AT112401	
W8AT112356	W0AT112402	
WXAT112357	W2AT112403	
W1AT112358	W6AT112405	
	W2AT112420	

Condition B

W7AT111781	W7AT111845	W9AT111894
W2AT111784	W9AT111846	W0AT111895
W6AT111786	W0AT111847	W2AT111896
W8AT111787	W4AT111849	W4AT111897
W4AT111799	W0AT111850	W6AT111898
W4AT111804	W4AT111852	W8AT111899
W6AT111805	W6AT111853	W0AT111900
W8AT111806	W8AT111854	W2AT111901
WXAT111807	WXAT111855	W4AT111902
W1AT111808	W1AT111856	W6AT111903
W3AT111809	W3AT111857	W8AT111904
WXAT111810	W5AT111858	WXAT111905
W1AT111811	W7AT111859	W1AT111906
W3AT111812	W3AT111860	W3AT111907
W5AT111813	W5AT111861	W5AT111908
W7AT111814	W7AT111862	W7AT111909
W9AT111815	W9AT111863	W3AT111910
W0AT111816	W0AT111864	W5AT111911
W2AT111817	W2AT111865	W7AT111912
W4AT111818	W4AT111866	W9AT111913
W6AT111819	W6AT111867	W0AT111914
W2AT111820	W8AT111868	W2AT111915
W4AT111821	WXAT111869	W4AT111916
W6AT111822	W6AT111870	W6AT111917
W8AT111823	W8AT111871	W8AT111918
WXAT111824	WXAT111872	WXAT111919
W1AT111825	W3AT111874	W8AT111921
W3AT111826	W5AT111875	WXAT111922
W5AT111827	W7AT111876	W5AT111925
W7AT111828	W9AT111877	W7AT111926
W9AT111829	W0AT111878	W9AT111927
W5AT111830	W2AT111879	W0AT111928
W7AT111831	W9AT111880	W2AT111929
W9AT111832	W2AT111882	W9AT111930
W2AT111834	W4AT111883	W0AT111931
W4AT111835	W6AT111884	
W8AT111837	W8AT111885	
WXAT111838	WXAT111886	
W1AT111839	W1AT111887	
W8AT111840	W3AT111888	
WXAT111841	W5AT111889	
W1AT111842	W1AT111890	
W3AT111843	W3AT111891	
W5AT111844	W5AT111892	
	W7AT111893	



Bulletin de Service

Date: Le 20 novembre 2009

Ligne de produit: Motoneige

Numéro de bulletin: 2010-1-09

Objet: Silencieux d'admission d'air et/ou couvercles de chambre d'expansion

Modèles concernés: Modèles F8 2010 - Pour connaître les modèles visés, consultez la liste des VIN en annexe.

■ **REMARQUE:** A des fins d'identification, il est nécessaire de se référer seulement aux six derniers chiffres du NIV. SVP Vérifier sur Cat Tracker si le numéro de série est affecté par ce bulletin.

Condition A: Sur certains modèles F8 2010, l'ensemble de silencieux d'admission d'air ne se scelle pas correctement et doit, par conséquent, être remplacé.

Condition B: Certains modèles F8 2010 F8 présentent deux conditions : (1) l'ensemble de silencieux d'admission d'air ne se scelle pas correctement et doit être remplacé; (2) les couvercles supérieur et inférieur de la chambre d'expansion peuvent se séparer et leur remplacement s'impose.

ATTENTION

Ces conditions nécessitent une correction avant la vente et/ou l'utilisation de la motoneige car autrement le moteur pourrait s'endommager.

Solution A&B: Installez un nouvel Ensemble de silencieux d'admission d'air et/ou de couvercles de chambre d'expansion supérieur et inférieur conformément aux directives apparaissant dans le Manuel d'entretien de la motoneige.

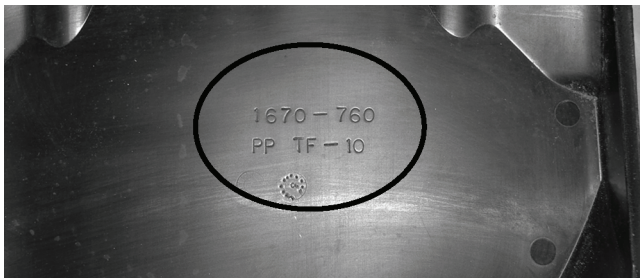
Pièces: Nous enverrons sans frais une quantité appropriée d'Ensembles de silencieux d'admission d'air et/ou de Couvercles de chambre d'expansion directement à votre concession.

Main-d'oeuvre A: Une allocation pour frais de main-d'oeuvre d'une (0,9) heure sera payée pour chaque remplacement d'ensemble de silencieux d'admission d'air.

Main-d'oeuvre B: Une allocation pour frais de main-d'oeuvre d'une (1) heure sera payée pour chaque remplacement d'ensemble de silencieux d'admission d'air et de couvercles de chambre d'expansion.

■ **REMARQUE:** Après le remplacement du silencieux d'admission d'air, séparez les deux sections de l'ancien silencieux, retirez et conservez le numéro de pièce apposé à l'intérieur de l'une ou l'autre des sections du silencieux d'admission d'air. Consultez l'III. 1.

III. 1



SNO-516A

■ **REMARQUE:** Le kilométrage actuel de chaque modèle visé doit être indiqué au moment de soumettre la réclamation.

⚠ ATTENTION

Pour s'assurer que le travail de révision nécessaire soit complété rapidement et que ce problème peut être réglé, Arctic Cat demande que tout travail de révision soit complété avant le 20 novembre 2010. Toutes réclamations de garantie directement en rapport à ce problème ne seront plus acceptées après le 20 novembre 2010 sans préautorisation.

Condition A

W3AT112037	W3AT112359	W4AT112421
W9AT112091	WXAT112360	W1AT112425
W0AT112092	W1AT112361	W3AT112426
W2AT112093	W5AT112363	W5AT112427
W6AT112095	W7AT112364	W7AT112428
W8AT112096	W9AT112365	W9AT112429
WXAT112097	W0AT112366	W5AT112430
W3AT112099	W2AT112367	W9AT112432
W6AT112100	W4AT112368	W2AT112434
W8AT112101	W6AT112369	W8AT112437
WXAT112102	W2AT112370	WXAT112438
W3AT112104	W4AT112371	W1AT112439
W5AT112105	W6AT112372	
W7AT112106	W8AT112373	
W0AT112108	WXAT112374	
W2AT112109	W1AT112375	
W9AT112110	W3AT112376	
W0AT112111	W5AT112377	
W2AT112112	W7AT112378	
W4AT112113	W9AT112379	
W6AT112114	W5AT112380	
W1AT112117	W7AT112381	
W5AT112119	W9AT112382	
W1AT112120	W0AT112383	
W3AT112121	W2AT112384	
W5AT112122	W4AT112385	
W7AT112123	W6AT112386	
W9AT112124	W8AT112387	
W2AT112126	WXAT112388	
W3AT112166	W1AT112389	
WXAT112178	W8AT112390	
W3AT112202	WXAT112391	
W6AT112209	W1AT112392	
W9AT112219	W3AT112393	
W9AT112348	W5AT112394	
W7AT112350	W7AT112395	
W9AT112351	W9AT112396	
W0AT112352	W2AT112398	
W2AT112353	W4AT112399	
W4AT112354	W7AT112400	
W6AT112355	W9AT112401	
W8AT112356	W0AT112402	
WXAT112357	W2AT112403	
W1AT112358	W6AT112405	
	W2AT112420	

Condition B

W7AT111781	W7AT111845	W9AT111894
W2AT111784	W9AT111846	W0AT111895
W6AT111786	W0AT111847	W2AT111896
W8AT111787	W4AT111849	W4AT111897
W4AT111799	W0AT111850	W6AT111898
W4AT111804	W4AT111852	W8AT111899
W6AT111805	W6AT111853	W0AT111900
W8AT111806	W8AT111854	W2AT111901
WXAT111807	WXAT111855	W4AT111902
W1AT111808	W1AT111856	W6AT111903
W3AT111809	W3AT111857	W8AT111904
WXAT111810	W5AT111858	WXAT111905
W1AT111811	W7AT111859	W1AT111906
W3AT111812	W3AT111860	W3AT111907
W5AT111813	W5AT111861	W5AT111908
W7AT111814	W7AT111862	W7AT111909
W9AT111815	W9AT111863	W3AT111910
W0AT111816	W0AT111864	W5AT111911
W2AT111817	W2AT111865	W7AT111912
W4AT111818	W4AT111866	W9AT111913
W6AT111819	W6AT111867	W0AT111914
W2AT111820	W8AT111868	W2AT111915
W4AT111821	WXAT111869	W4AT111916
W6AT111822	W6AT111870	W6AT111917
W8AT111823	W8AT111871	W8AT111918
WXAT111824	WXAT111872	WXAT111919
W1AT111825	W3AT111874	W8AT111921
W3AT111826	W5AT111875	WXAT111922
W5AT111827	W7AT111876	W5AT111925
W7AT111828	W9AT111877	W7AT111926
W9AT111829	W0AT111878	W9AT111927
W5AT111830	W2AT111879	W0AT111928
W7AT111831	W9AT111880	W2AT111929
W9AT111832	W2AT111882	W9AT111930
W2AT111834	W4AT111883	W0AT111931
W4AT111835	W6AT111884	
W8AT111837	W8AT111885	
WXAT111838	WXAT111886	
W1AT111839	W1AT111887	
W8AT111840	W3AT111888	
WXAT111841	W5AT111889	
W1AT111842	W1AT111890	
W3AT111843	W3AT111891	
W5AT111844	W5AT111892	
	W7AT111893	