



Safety Recall Bulletin

Date: December 15, 2008

Product Line: Snowmobile

Bulletin No: 2009-1-03

Subject: Fuel Pump Mounting Nut

Affected Models: 2009 Crossfire and M-Series within the VIN range of 103896 - 118441.

WARNING

Do not operate or permit anyone to operate the affected snowmobile or add gas to the gas tank until the mounting nut has been properly torqued. Severe personal injury may result if gas leaks from the gas tank.

What is the reason for this notice?

The tightening of the fuel pump mounting nut securing the fuel pump to the gas tank does not meet Arctic Cat torque specifications.

Condition: On 2009 Crossfire and M-Series 500/600/800/1000 cc models, the mounting nut securing the fuel pump to the gas tank may be improperly tightened.

Solution: Tighten the fuel pump mounting nut half a turn (20 ft-lb). See instructions in this service bulletin.

WARNING

Whenever any maintenance or inspection is performed on the fuel system during which there may be fuel leakage, there should be no welding, smoking, open flames, etc., in the area.

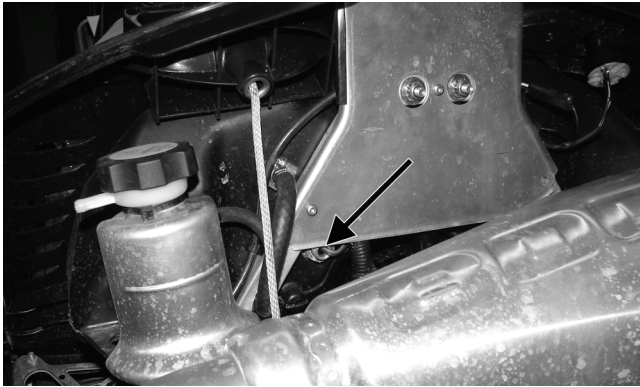
Warranty: A labor allowance of 0.2 hr will be paid per Crossfire and M-Series 500/600/800 cc model (code BS20093A).

A labor allowance of 0.3 hr will be paid per Crossfire and M-Series 1000 cc model (code BS20093B).

Instructions:

1. Locate the fuel pump mounting nut. See Fig. 1.

Fig. 1



SNO-368A

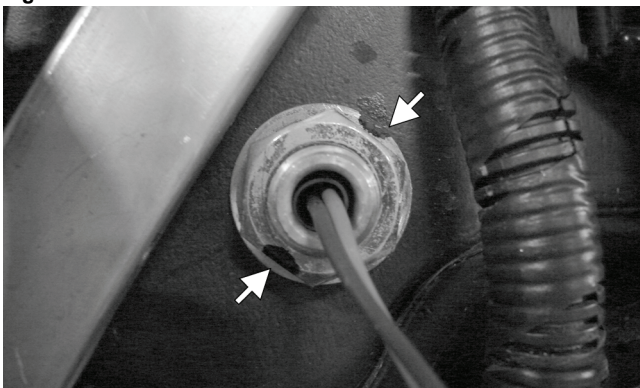
2. Remove the left and top screws securing the close-off panel to the steering support; then loosen the right screw enough to rotate the close-off panel to access the mounting nut.

■ **NOTE:** The expansion chamber will have to be removed on the 1000 cc models to access the mounting nut.

3. Disconnect the fuel pump connector; then using a suitable marking tool, mark the top of the mounting nut and tighten mounting nut half a turn (20 ft-lb).

■ **NOTE:** When the tightening of the mounting nut is complete, the mark (from step 3) should be 180° from the previous position. See Fig. 2.

Fig. 2



SNO-369A

4. Connect fuel pump connector; then secure close-off panel using existing screws.

■ **NOTE:** It is required to enter the current mileage of each affected model at the time the claim is submitted.



Bulletin de rappeler de sécurité

Date: Le 15 décembre 2008

Ligne de produit: Montoneige

Numéro de bulletin: 2009-1-03

Objet: Écrou de montage de la pompe à carburant

Modèles concernés: 2009 Crossfire and M-Series entre la range de NIV de 103896 - 118441.

WARNING

N'utilisez pas et ne permettez à personne d'utiliser la motoneige affectée tant que l'écrou de montage n'a pas été serré correctement. Vous risqueriez des blessures graves si de l'essence fuit du réservoir d'essence.

Quelle est la raison de cet avis?

Le serrage de l'écrou de montage fixant la pompe à carburant au réservoir d'essence n'est pas conforme aux spécifications de serrage d'Arctic Cat.

Condition: Sur tous les modèles Crossfire et M-Series de 500/600/800/1 000 cc de 2009, il est possible que l'écrou de montage fixant la pompe à carburant au réservoir d'essence ne soit pas serré correctement.

Solution: Serrez l'écrou de montage de la pompe à carburant d'un demi-tour (20 lb·pi). Consultez les instructions dans ce bulletin de service.

WARNING

À n'importe quel moment qu'un travail d'entretien ou une inspection est effectué sur le système de carburant durant lequel il peut y avoir une fuite de carburant, il ne devrait y avoir aucun soudage, fumée, flammes, etc. dans la région.

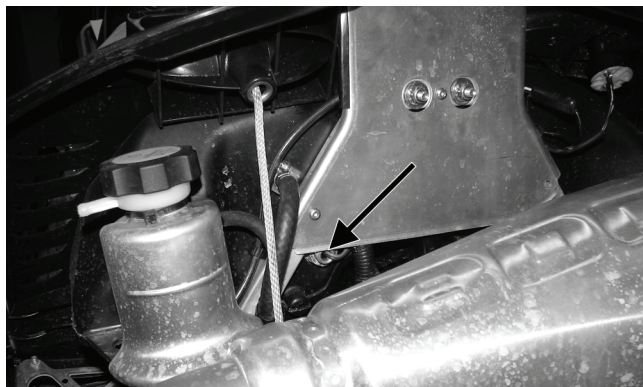
Main-d'oeuvre: Une allocation de main-d'oeuvre de 0,2 h sera payée par modèle 500/600/800 cc Crossfire et M-Series (code BS20093A).

Une allocation de main-d'oeuvre de 0,3 h sera payée par modèle 1 000 cc Crossfire et M-Series (code BS20093B).

Instructions:

1. Faites trouver l'écrou de montage de la pompe à carburant. Voyez l'illustration 1.

III. 1



SNO-368A

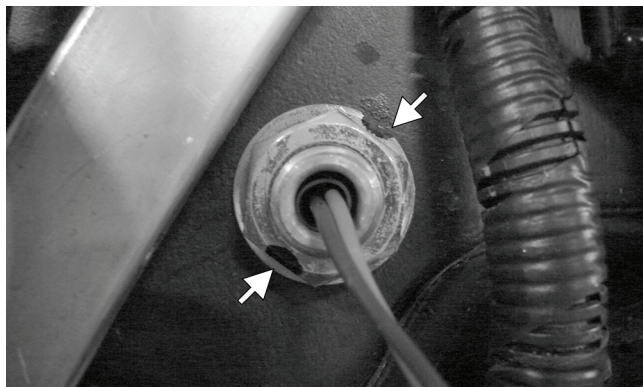
2. Retirez les vis de gauche et du haut qui fixent le panneau de fermeture au support de la colonne de direction, puis desserrez la vis de droite juste assez pour faire pivoter le panneau de fermeture afin d'accéder à l'écrou de montage.

■ **REMARQUE:** Il est nécessaire de déposer la chambre d'expansion sur les modèles de 1 000 cc pour pouvoir accéder à l'écrou de montage.

3. Débranchez le connecteur de la pompe à carburant, puis à l'aide d'un outil de marquage approprié, marquez le haut de l'écrou de montage et tournez l'écrou d'un demi-tour (20 lb·pi).

■ **REMARQUE:** Lorsque le serrage de l'écrou de montage est terminé, la marque faite (à l'étape 3) doit être à 180° de sa position précédente. Voyez l'illustration 2.

III. 2



SNO-369A

3. Branchez le connecteur de la pompe à carburant, puis fixez le panneau de fermeture à l'aide des vis existantes.

■ **REMARQUE:** Veuillez vous rappeler que lorsque vous soumettez une réclamation, de vous assurer d'inscrire le millage actuel de chaque véhicule concerné.